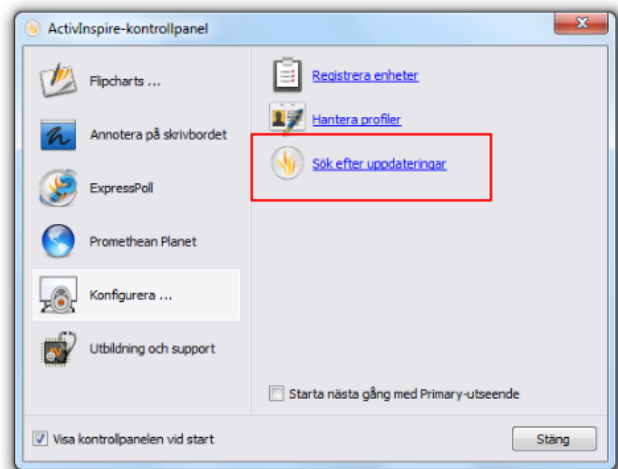


Så här installerar du ActivInspire 1.6

- **Uppdatera till 1.6**

Om du redan har en version av ActivInspire (1.5 eller tidigare) på din dator behöver du bara göra en uppdatering:

- Öppna programmet.
- Klicka på "konfigurera" i kontrollpanelen som kommer upp vid programstart.
- Klicka på "Sök efter uppdateringar".
- Klicka på "OK" och sedan "Kör".



- **Nyinstallation av ActivInspire 1.6**

Om du inte har installerat någon version av ActivInspire följer du dessa instruktioner:

1. Bli medlem på Prometheans hemsida

Du måste vara medlem på Prometheanplanet för att ha rätt att ladda ner programmet. Om du inte redan är medlem kan du bli det gratis. Gör så här:

- Gå till denna sida: www.prometheanplanet.com
- Klicka på "register" i vänsterkanten. Fyll i formuläret. Nu är du medlem.

2. Ladda ner resurspaketet och programmet

- Gå till denna länk: <http://support.prometheanplanet.com/>
- Klicka på "Svenska".
- Klicka sedan på denna symbol som du ser en bit ner på sidan:



- Du ser nu denna bild en bit ner på sidan:



- Klicka på den övre, blå knappen (välj Windows, Mac eller Linux) för att ladda ner **resurspaketet**. Spara filen på t.ex. skrivbordet.
- Klicka sedan på den nedre, röda knappen för att **ladda ner programmet**.

- Ett formulär kommer upp som du måste fylla i. Det är viktigt att du svarar "ja" på frågorna om du äger maskinvara och programvara, se bild.

- När du skickat in formuläret kommer nedladdningen igång automatiskt. OBS! Om den inte gör det, klicka på "**Klicka här för att påbörja nedladdningen om den inte startar automatiskt**" högst upp på sidan.
- Följ datorns instruktioner under nedladdningen. Välj att spara filen, eller öppna den direkt i nedladdningsrutan. Efter installationen av den nedladdade filen gå vidare med punkt 3.

3. När nedladdningen är klar:

- Öppna upp programmet från ikonen på skrivbordet. Du kommer behöva fylla i namn, organisation (skola) och serienummer första gången du startar Inspire. Du hittar det på baksidan av skolans installationsskiva eller som en klisteretikett levererad med tavlan.

- Kryssa i den lilla rutan att du godkänner avtalet. Klicka sedan på "OK".
- Ange vilket utseende du vill köra programmet: Primary- eller studioutseende. (Det går även att ändra senare via "kontrollpanelen" som kommer upp vid programstart.)

4. För att lägga in resurspaketet (mappen "ämnen"):

*Innan du börjar, se nedan**

- Öppna programmet
- Klicka på "fil".
- Klicka på "importera".
- Klicka på "resurspaket till delade resurser".
- Leta upp filen där du sparade den, t.ex. skrivbordet.
- Dubbelklicka på "ActivInspire_main_res_v1.1_SWE.as4a".

Beroende på datormiljö/nedladdningsätt kan filtillägget .as4a ha ändrats till eller kompletterats med tillägget .zip. Ändra i så fall detta så att filen kommer att heta **ActivInspire_main_res_v1.1_SWE.as4a eller extrahera filen med ex.vis WinZip eller annat program som hanterar zip-filer.*

Om mappen "ämnen" ligger längst ner i det delade biblioteket vet du att allt kommit med! Ser du inte biblioteket kan du ta fram det genom att klicka på "Visa" och sedan "Funktions- och åtgärds-väljare" alternativt trycka Ctrl+B.